



Toegang op afstand

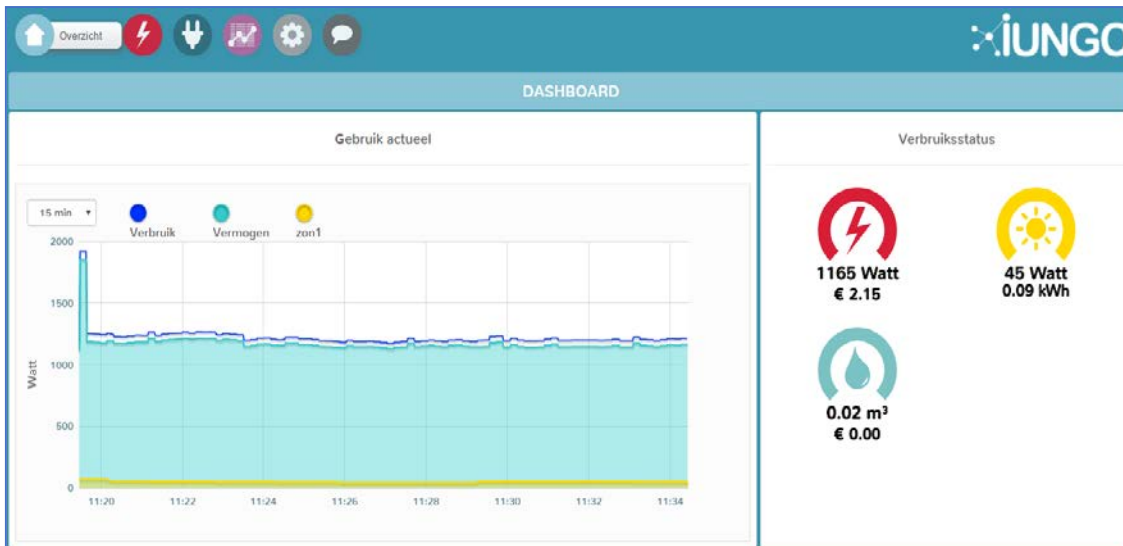
Het opzetten van beveiligde verbinding met iungo

V14042017

Toegang op afstand

Hieronder volgt een korte uitleg over de te volgen stappen om de externe toegang open te zetten. Deze optie geldt voor zowel de iungo energiecontroller als de iungo lite.

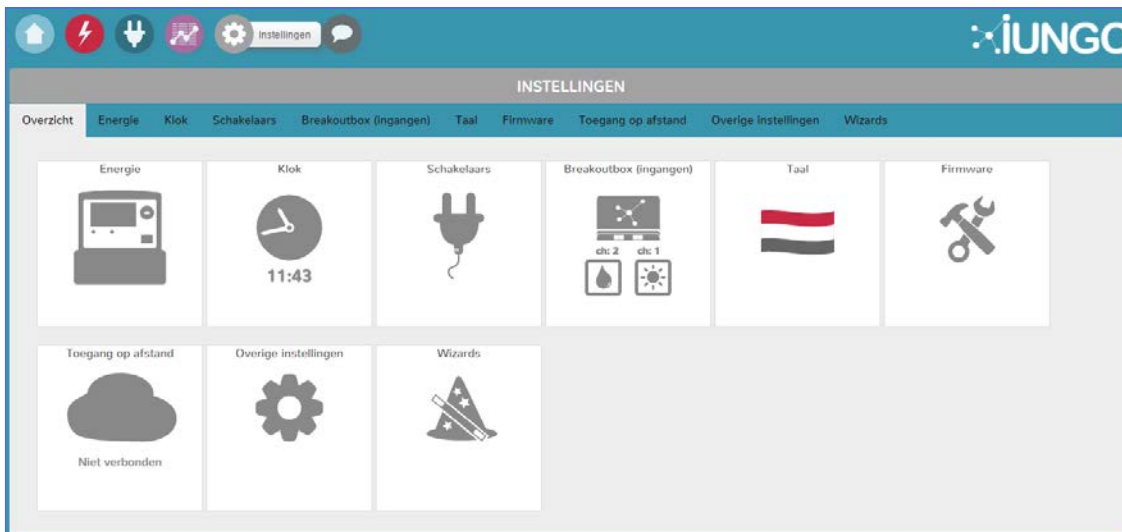
Stap 1



Benader het dashboard van iungo en ga naar de **instellingen** pagina in het dashboard.



Stap 2



Op deze pagina zie je de optie **toegang op afstand** staan. Klik op het icoontje toegang op afstand.



Stap 3



Hier start je met het opzetten van de externe toegang. Klik op **volgende** om door te gaan.

Stap 4

Externe toegang opzetten

Disclaimer

Met Externe toegang kan je via internet verbinding maken met iungo.

Als je de externe tunnel open zet, zet je de deur op een kier: wie achter je wachtwoord komt kan jouw gegevens uit iungo inzien.

Bij de meeste mensen is een leefpatroon te herkennen en dus te achterhalen wanneer er niemand thuis is.

Externe toegang is standaard uitgeschakeld
De verbinding open zetten is op eigen risico.

Kies je voor de externe verbinding, klik op akkoord en zorg voor een goed wachtwoord.

Annuleren **Akkoord**

Nu kom je terecht in het disclaimer. Lees dit goed door voor dat je akkoord gaat en verder gaat met het opzetten van de externe toegang.

Stap 5

Externe toegang opzetten

Wachtwoord

Annuleren **Verbinden**

Hier kies je een zelfgekozen wachtwoord. Klik daarna op verbinden. De iungo maakt hierna contact met de beveiligde tunnelserver zodat de iungo buiten het eigen netwerk te benaderen is.

Stap 6

Toegang op afstand - verbonden

iungo is op dit moment buiten uw netwerk te benaderen via: my.iungoconnect.eu
Daarbij is het nodig om het opgeslagen wachtwoord en onderstaand iungo ID in te voeren.

70b3d56f3011

Externe toegang opheffen

Wanneer de verbinding tot stand is gekomen krijg je een iungo ID. Dit is een uniek ID wat is gekoppeld aan je iungo. Wachtwoord vergeten? Of wil je de externe verbinding weer uitzetten? Klik dan op **Externe toegang opheffen**.

Stap 7



iungo
Externe toegang

ID:
70b3d56f3011

PW:
Password

Login

Open de website www.my.iungoconnect.eu wanneer je buiten je eigen netwerk bent. Hier kan je het verkregen iungo ID invoeren in combinatie met je zelfgekozen wachtwoord. Klik op Login en je krijgt toegang tot het iungo dashboard.