



Een perfect energiemonitoringsysteem voor VvE's!

### ***Inzicht creëert bewustwording***

iungo.nl is enkele jaren actief op de markt en geeft inmiddels vele Nederlanders en Belgen inzicht in hun energieverbruik. Het voordeel van iungo is dat wij ons energiemonitoringsysteem volledig zelf hebben ontwikkeld op zowel hardware als software gebied, dit geeft een hoge mate van flexibiliteit.

Door onze samenwerking met installateurs en bouwbedrijven kregen wij de vraag of er een variant ontwikkeld kon worden die op grote schaal gemakkelijk te installeren is tijdens renovatie-en/of een nieuwbouwprojecten. Hiervoor hebben wij de iungo DIN RAIL ontwikkeld.

Deze energiemonitor is makkelijk middels een DIN rail behuizing in de meterkast te klikken en heeft voordelen voor zowel de bewoner als voor de andere partij, zoals bouwbedrijven en/of woningcorporaties, maar ook zeer zeker voor VvE's.

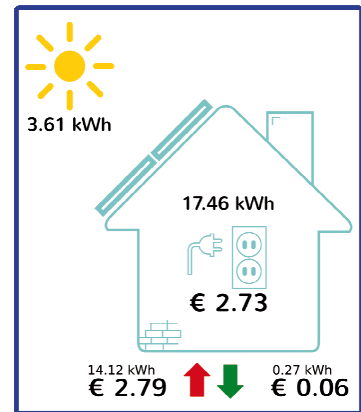
### **Wat zijn de voordelen voor VvE's?**

- ✓ Realtime inzicht in verbruik van gezamenlijke ruimtes
- ✓ Realtime inzicht in opbrengst en van gedeelde zonnepanelen
- ✓ Inzicht in verbruik en optimale duurzame oplossingen
- ✓ VvE bestuur kan makkelijk een terugkoppeling geven aan de leden met betrekking tot verbruik en of de verwachte zonnepanelen opbrengst gehaald gaat worden.
- ✓ Leden van de VvE kunnen makkelijk meekijken op het iungo dashboard in combinatie met een scherm in een centrale plek
- ✓ Veranderingen in het energieverbruik zijn duidelijk te identificeren en te verklaren
- ✓ Bewustwording van de leden

iungo staat voor 'ik verbind' in het Latijn. Onze visie is om diverse apparaten aan te sluiten op iungo zodat er voor de gebruiker een handige tool ontstaat waar hij alle informatie kan vinden en kan kijken waar en hoe hij kan besparen op energiekosten. Realtime inzicht is één van de belangrijkste onderdelen als we bewustwording willen stimuleren. Op dit moment komen er via de slimme meter elke 10 seconden gegevens binnen in iungo die ervoor zorgen dat gebruikers apparaten aan en uit kunnen zetten en direct kunnen zien wat het effect is. Dit wordt door onze gebruikers als zeer waardevol beschreven in de zoektocht naar verbruikers.

## Wat kan je aansluiten op iungo DIN RAIL?

- ✓ Slimme meter
- ✓ Zonnepanelen
- ✓ Laadpaal
- ✓ Warmtepomp
- ✓ Watermeter
- ✓ Tussenstekkers
- ✓ Warmtewisselaar van Zehnder
- ✓ Watermeter Mbus Kampstrup
- ✓ Warmtemeter Modbus van Kamstrup
- ✓ Z-wave tussenstekkers



## Compleet beeld van de duurzame installaties

Naast de informatie van de slimme meter kan de iungo DIN RAIL dus bovenstaande installaties uitlezen en monitoren, dit zorgt er voor dat je een compleet beeld krijgt van alles wat er in het complex gebeurt. Dit is handig voor de installateur om te monitoren of alle installaties naar behoren functioneren en of ze hun beloofde rendement halen.

## iungo maakt het verschil met goede support

Waar andere partijen stoppen gaan wij door met informeren en ondersteunen. Wij denken mee met onze klanten en geven niet op voor dat een probleem is opgelost. Uit reacties van klanten merken wij dat dit enorm wordt gewaardeerd en uniek is in deze branche. Wij zijn telefonisch te bereiken tijdens kantooruren en nemen we de tijd om klanten te woord te staan. E-mails worden doorgaans dezelfde werkdag nog beantwoord.



## De ervaring met iungo van VvE Parkhof uit Oss

“Meten is weten en dat geldt niet alleen voor het goed in de gaten houden van het verbruik maar ook in hoeverre de verwachtingen van de PV-installatie worden waargemaakt. Dit is het bestuur aan haar leden van de VvE immers verplicht. Na veel zoeken werd besloten om een iungo aan te schaffen, om met name dat laatste mogelijk te maken. Alleen iungo blijkt een oplossing te bieden waarbij de data in huis blijft en de data realtime is te raadplegen.

Alle bewoners van het appartement complex Parkhof kunnen tussen 08:00 en 20:00 zien wat de opbrengst is van de PV-installatie en wat er op dat moment aan de energiemaatschappij wordt geleverd.

Na een eerdere desillusie met een andere potentiële leverancier heeft iungo met een klein, zeer vakkundig en klantvriendelijk team voor ons bewezen de juiste partner te zijn voor dit onderdeel van de PV-installatie.”

### ***iungo of iungo lite of iungo DIN RAIL?***

iungo heeft meerder varianten die allemaal hetzelfde dashboard gebruiken. Het systeem is zo ingericht dat opties pas getoond worden als ze herkend worden door iungo (afhankelijk wat aangesloten is). Vanaf november hebben 3 varianten in ons assortiment, hieronder kort vermeld wanneer welke variant goed tot uiting komt.

#### **iungo:**

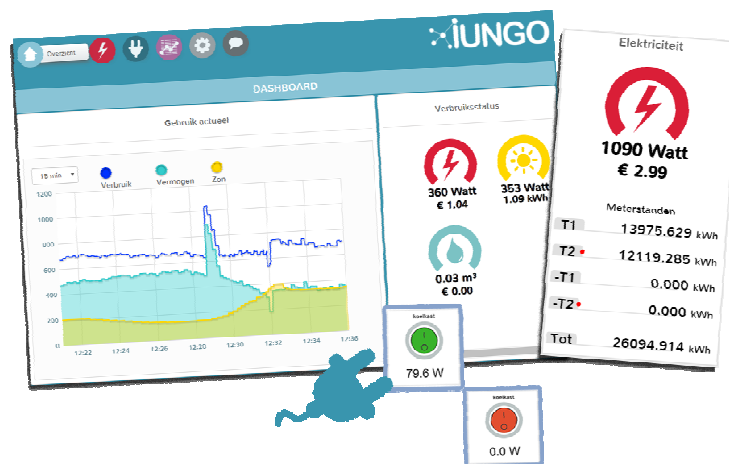
Voor particulieren en MKB bedrijven met een simpele aansluiting die elektriciteit, gas, zonnepanelen willen monitoren. Deze iungo heeft de mogelijkheid om via (modbus) kWh meters verschillende verbruikers/opwekkers aan te sluiten. Daarnaast kan deze variant draadloze tussenstekkers aansturen waardoor automatisch bespaart kan worden. Simpel zelf door de gebruiker te installeren (plug and play).

#### **iungo lite:**

Voor particulieren en MKB bedrijven met een simpele aansluiting die alleen elektriciteit, gas willen monitoren. Zonnepanelen, laadpaal of watermeter kunnen (2 aansluit mogelijkheden) aangesloten worden via de breakout box. Simpel zelf door de gebruiker te installeren (plug and play).

#### **iungo DIN RAIL:**

Voor installateurs, bouwers, woningbouwcoöperaties etc. Op het moment dat er een grote aanpassing gedaan wordt of een nieuwe meterkast geïnstalleerd wordt is deze variant het meest geschikt. Grotere meerwaarde voor de installatiebedrijven omdat deze variant niet door de gebruiker zelf is te installeren. Meerdere opties en standaard Zehnder en Kamstrup aansluitingen.



Alle varianten gebruiken hetzelfde dashboard. Het systeem is zo ingericht dat opties pas getoond worden als ze herkend worden door iungo (afhankelijk wat aangesloten is). Neem voor meer informatie of voor een demoesessie contact met ons op!

[info@iungo.nl](mailto:info@iungo.nl)  
[www.iungo.nl](http://www.iungo.nl)  
038-3801050

## ***Specificaties iungo DIN RAIL***

### **Aansluitingen:**

- Slimme meter poort (rj12)
- Modbus
- Zehnder communicatie poort
- LAN connectie ( 100 MB rj45)
- 5 x 24V voedingsaansluiting (klem Schroeven)
- 2 pulsingangen voor S0 meters

### **Optioneel:**

WM-Bus (draadloos Mbus)

Hiermee zijn: zonnepanelen, laadpalen, watermeters, warmtepompen , warmtemeters en warmtewisselaars aan te sluiten op iungo.

### **Technische specificaties:**

- Gewicht: ntb
- Afmetingen: standaard DIN, 4 eenheden breed
- Optioneel Wireless Z-Wave radio (868.42 MHz)
- Verbruikt zelf maximaal 1,5 watt

Neem voor meer informatie of voor een demo-sessie contact met ons op!

iungo.nl BV  
Nikolaus Ottostraat 5a  
8013 NG ZWOLLE  
038-3801050  
[info@iungo.nl](mailto:info@iungo.nl)  
[www.iungo.nl](http://www.iungo.nl)



Bijlage 1

### Specificatielijst iungo DIN RAIL

DIN RAIL	DIN RAIL lite	DIN RAIL Full
Modbus	Optie	
Z-wave	Zwave/RS232/Zehnder	
RS 232	Optie	
Zehnder	Zwave/RS232/Zehnder	Optie intern RS232/Zehnder
GSM	nee	Optie GSM/LoRa
loRa	nee	Optie GSM/LoRa
2x S0		
Extern iungo supplies		

iungo.nl BV  
Nikolaus Ottostraat 5a  
8013 NG ZWOLLE  
[info@iungo.nl](mailto:info@iungo.nl)  
[www.iungo.nl](http://www.iungo.nl)  
038-3801050